

成人看護学分野



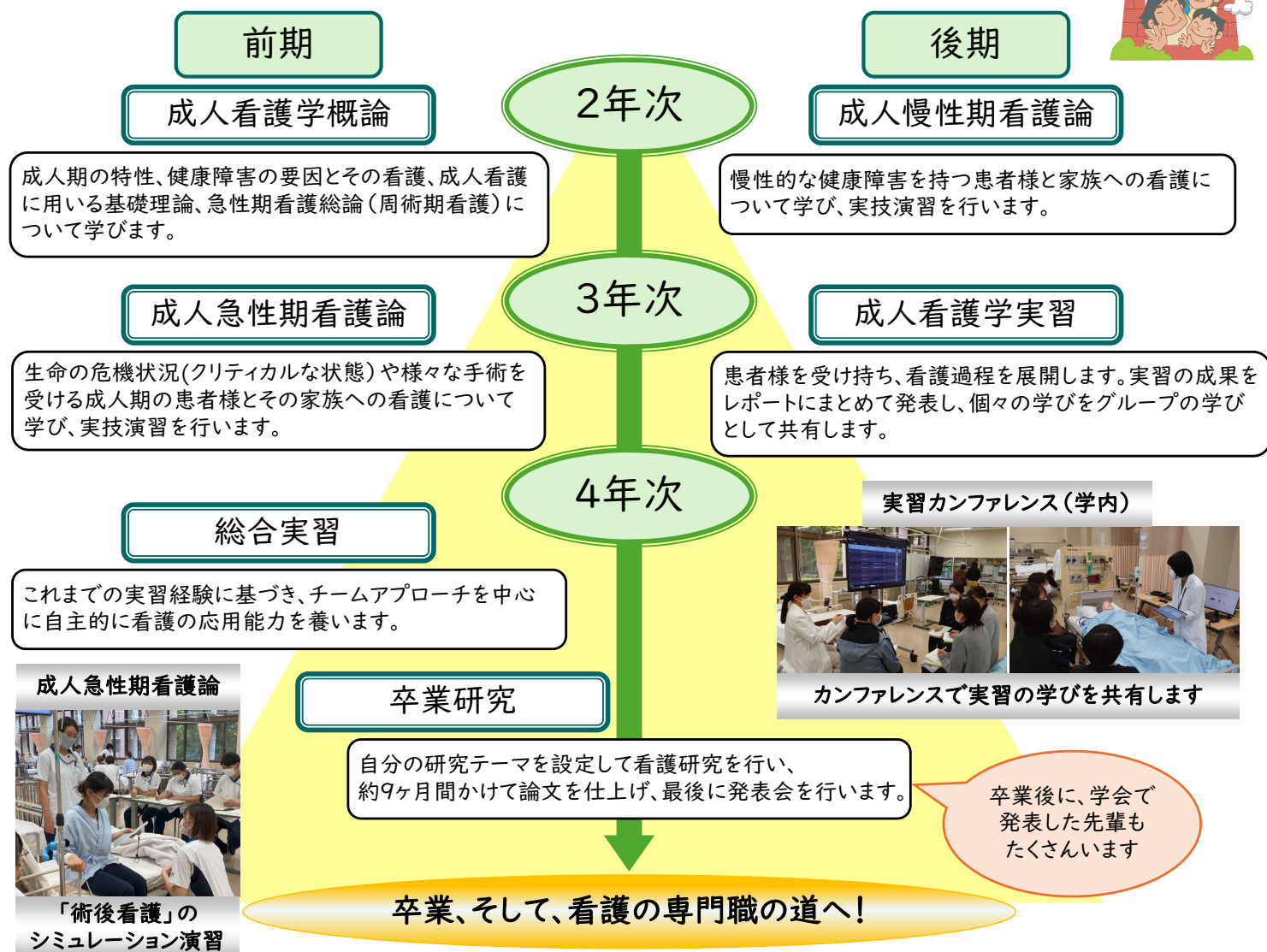
【教員の紹介】

教授:内海香子 細川 舞 准教授 高屋敷麻理子 講師:及川紳代 藤澤由香 実習助手:金子香奈子

【教育活動】

成人看護学は、18歳~64歳までの幅広い年代の人々を対象にしています。急性期、慢性期、終末期までのさまざまな局面において、健康問題をもつ人をあらゆる側面から全体として捉え、その人や家族に必要とされる看護を学び、実践する力を育てます。

【成人看護学を学ぶ道のり】



【研究活動】

コロナ禍における学内実習の評価、演習授業におけるルーブリック活用の検討、専門看護師の教育ニーズ調査、がん看護専門看護師による相談ステーションに対するニーズ調査等を行っています。

【地域貢献】

主に岩手県内のがん看護、糖尿病看護、慢性疾患看護に携わる看護師に対して、研修会やセミナーを開催しています。